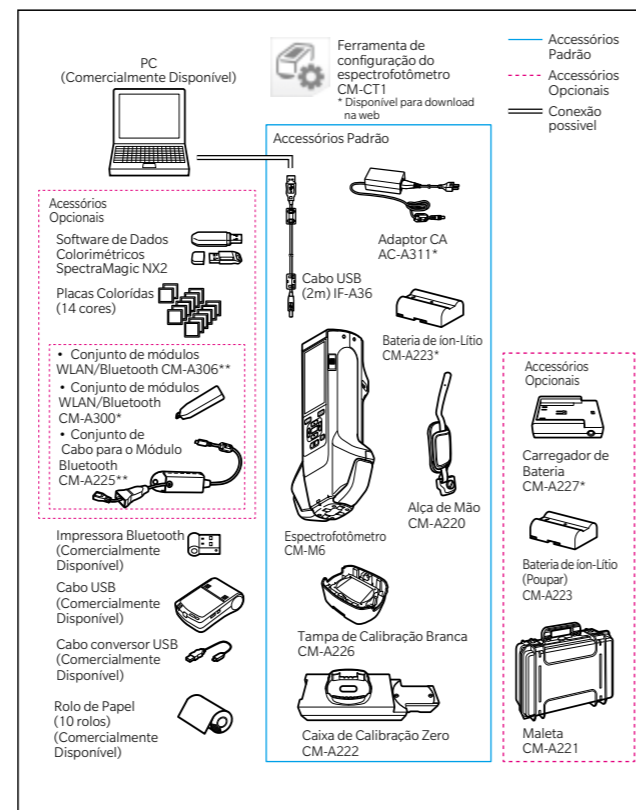


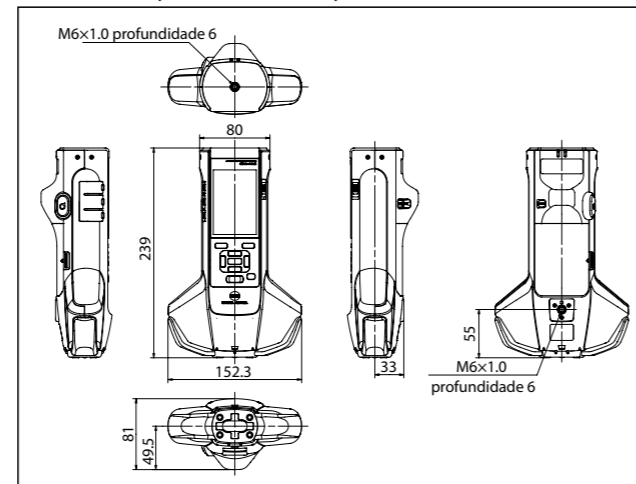
Especificações

Modelo	CM-M6 Espectrofotômetro Multiangular
Sistema de iluminação/ Visualização	Iluminação 45°: ângulos de visualização aspecular -15°/15°/25°/45°/75°/110°
Sensor	Fotodiodos de silício com 40 elementos duplos
Dispositivo de separação espectral	Filtro de variação linear
Faixa espectral	400-700 nm
Resolução espectral	10 nm
Faixa fotométrica	6 ângulos: 0 a 600%; Resolução de saída: 0,01%
Fonte de luz	LED com alto CRI Branco
Tempo de medição	Aprox. 4,5s
Intervalo de medição mínimo	Aprox. 5s
Performance da bateria	Aprox. 1.500 medições (aprox. 1.000 medições ao usar o módulo WLAN/Bluetooth opcional) quando as medições são feitas em intervalos de 10s a 23 °C com a bateria de lítio dedicada
Área de medição/ Iluminação	Ø6 mm/Ø12 mm
Repetibilidade	Valores colorimétricos: Desvio padrão entre E*ab 0.05 (quando a calibração branca é medida 30 vezes em intervalos de 10 segundos após a calibração do branco)
Correlação entre instrumentos	Dentro de ΔE^*ab 0,2 (Média para 12 blocos coloridos BCR4 Série II em comparação com valores medidos com um corpo mestre sob condições de medição padrão 2° e 10° da Konica Minolta)
Observador	Observadores padrão 2° e 10°
Iluminantes	A, C, D50, D65, F2, F6, F7, F8, F10, F11, F12 Iluminante do usuário** (é possível a avaliação simultânea com dois iluminantes)
Dados exibidos	Valores colorimétricos, valores/gráfico de diferença de cor, gráfico de linhas (valores colorimétricos/de diferença de cor), avaliação de aprovação/reprovação
Dados colorimétricos	L*a*b*, L*C*h
Índices	MI, valor FF (valor Flop)
Fórmula de diferença de cor	ΔE^*ab (CIE 1976), $\Delta(L^*a^*b^*)$, $\Delta(L^*C^*H^*)$, CMC (l:c), ΔE^*94 (CIE 1994), $\Delta E00$ (CIE DE2000), $\Delta E(DIN 6175)$, $\Delta E99\alpha$ (DIN 990), $\Delta E(Audi 2000)$
Memória de dados	Dados de destino: 200 medições; Dados de amostra: 800 medições
Julgamento de aprovação/reprovação	Tolerâncias podem ser definidas para valores de diferença de cor
Idiomas	Japonês, Inglês, Alemão, Francês, Italiano, Espanhol, Chinês (Simplificado), Português, Russo, Turco, Polonês
Display	LCD Colorido TFT 3,5 pol.
Interface	USB 2.0; Bluetooth (compatível com SPP)* WLAN (802.11 a/b/g/n)* *Módulo WLAN/Bluetooth opcional necessário A segurança WLAN oferece suporte a WPA2-PSK (WPA2-Personal) e WPA-PSK (WPA-Personal) para o método AdHoc, e WPA3-PSK (WPA3-Personal), WPA2-PSK (WPA2-Personal) e WPA-PSK (WPA-Personal) para o método de infraestrutura
Alimentação	Bateria de íons de lítio recarregável (removível), adaptador CA dedicado
Tempo de carregamento	Aproximadamente 5 horas quando não há carga restante
Faixa de Temperatura/ Umidade de operação	0°C - 40°C; umidade relativa abaixo de 85% (a 35°C) sem condensação
Faixa de temperatura/ Umidade de armazenagem	-20°C-45 °C, umidade relativa é de 85% ou menos (a 35 °C) sem condensação
Dimensões	Aprox. 152 x 239 x 81 mm
Peso	Aprox. 1.1 kg (incluindo bateria)

Diagrama do Sistema



Dimensões (Unidades: mm)



** O software opcional de dados de cores SpectraMagic NX2 Pro é necessário para definir iluminantes configurados pelo usuário.

- KONICA MINOLTA, o logo e marca do símbolo da Konica Minolta, "Giving Shape to Ideas" e SpectraMagic são marcas registradas ou marcas comerciais da Konica Minolta, Inc.
- Bluetooth® é uma marca registrada da Bluetooth SIG, Inc. e é utilizada sob contrato de licença.
- As exibições mostradas são apenas para fins de ilustração.
- As especificações e aparência mostradas neste documento estão sujeitas a alteração sem aviso prévio.

PRECAUÇÕES DE SEGURANÇA:

Para o uso correto e para sua segurança, certifique-se de ler o manual de instruções antes de utilizar o instrumento.

- Sempre conecte o instrumento na voltagem de energia especificada. A conexão inadequada pode causar um incêndio ou choque elétrico.
- Certifique-se de usar as pilhas especificadas. Usar baterias inadequadas pode causar um incêndio ou choque elétrico.

ISO Certifications of KONICA MINOLTA, Inc., Sakai Site

ISO 9001

JQA-QMA15888
Design, development, manufacture/
manufacturing management, calibration, and
service of measuring instruments

ISO 14001

JQA-E-80027
Design, development,
manufacture, service and sales
of measuring instruments



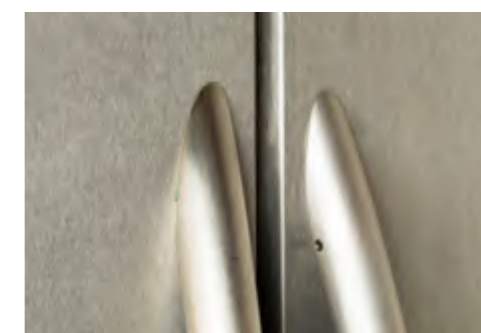
KONICA MINOLTA

101 WILLIAMS DRIVE, RAMSEY, NJ 07446 • SENSING.KONICAMINOLTA.US/BR • NÚMERO GRATUITO 0800 020 1565



Espectrofotômetro CM-M6

Alta precisão, modelo multiangular para medição com 6 ângulos!



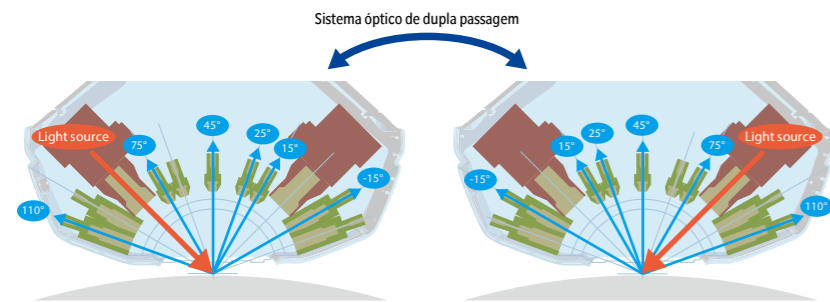
Exemplos de tela



O CM-M6 possui uma tela colorida LCD de 3,5 polegadas que pode exibir os valores medidos numericamente e em gráficos coloridos para visualização mais fácil dos resultados.

O CM-M6 é o espectrofotômetro compacto, leve e multiangular, que incorpora um novo sistema ótico patenteado de “dupla passagem”, em diversas aplicações de medição.

Medições multiangulares (1 fonte de luz, 6 ângulos de visualização)



Ângulo de iluminação: 45°

Ângulos de visualização Aspecular: -15°, 15°, 25°, 45°, 75°, 110°

*Estes 6 ângulos de visualização permitem detectar cores metálicas e peroladas com maior precisão que os espectrofotômetros tradicionais.

Sistema óptico de duplo passagem

O CM-M6 possui sistemas de iluminação/visualização simétricos em duplicata sobre seu eixo central. Este sistema garante alta estabilidade da medição, mesmo quando o colorímetro está ligeiramente inclinado e torna possível medir de forma estável superfícies curvas, R300, como os espelhos laterais.

Compacto, leve, formato vertical



O corpo compacto (com alça de mão) pode ser manuseado de forma estável com uma ou duas mãos. Além disso, ele vem com recursos ideais para medição do exterior do veículo como proteção de borracha ao redor da abertura de medição, para proteger os objetos medidos contra riscos; suporte a Bluetooth® (opcional) para o envio de dados de medição para dispositivos remotos através de conexões sem fio.



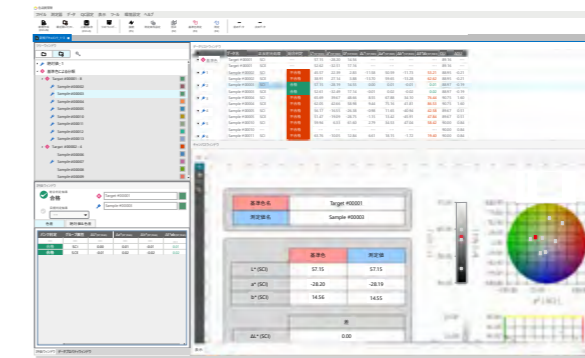
Feixe de visualização com diâmetro de 6 mm para medição de superfícies pequenas

O feixe de visualização tem 6 mm de diâmetro, para que superfícies pequenas, difíceis de medir com modelos anteriores, possam ser medidas de forma estável.



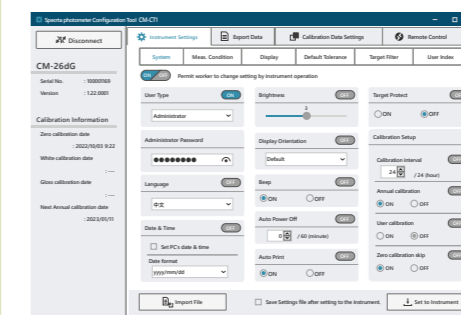
Software de Dados Colorimétricos SpectraMagic NX2 (Opcional)

O SpectraMagic NX2 é um software de gerenciamento de cores que oferece aos usuários uma tela personalizável e uma ampla gama de funções para operar e configurar seus espectrofotômetros ou colorímetros a partir de um computador. Os usuários podem exibir listas de dados e criar gráficos de diferença de cores e gráficos espectrais para auxiliar no gerenciamento de cores que requer julgamento com base em vários valores e indicadores.

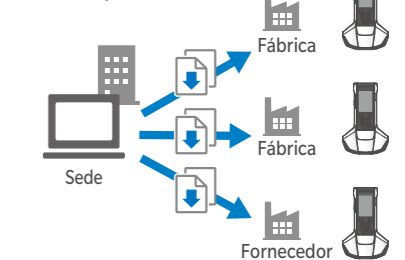


Ferramenta de configuração de espectrofotômetro CM-CT1 Ver. 1.5 ou posterior

O CM-CT1 fornece aos fabricantes os meios para configurar de forma fácil e rápida seus espectrofotômetros CM-M6. Além disso, quando vários dispositivos são usados ou quando as mesmas condições precisam ser definidas entre várias fábricas ou fornecedores, as configurações podem ser compiladas em um arquivo e compartilhadas.



Unifique facilmente as condições de medição e as configurações ambientais entre espectrofotômetros



Ferramenta de configuração de espectrofotômetro CM-CT1

- SO: Windows® 10 Pro 64 bits versão 1903 ou superior/Windows® 11 Pro.
- CPU: equivalente a 2,0 GHz ou mais rápido ● Memória: 2 GB ou mais ● Disco rígido: 10 GB ou mais de espaço livre para instalação ● Outro: porta USB (para conectar a espectrofotômetros).
- Windows® é uma marca comercial ou marca registrada da Microsoft Corporation nos EUA e em outros países.