



KONICA MINOLTA

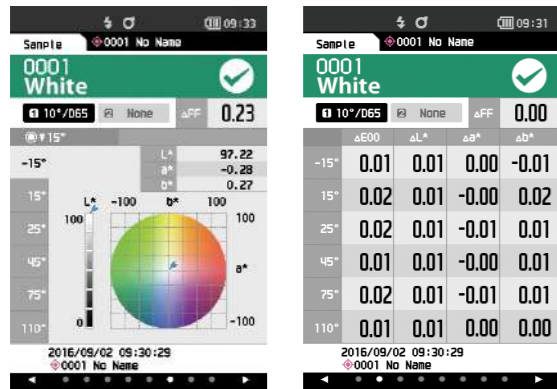


# Espectrofotómetro CM-M6

¡Modelo multi ángulo de alta precisión para la medición desde 6 ángulos!



## Ejemplos de Pantalla

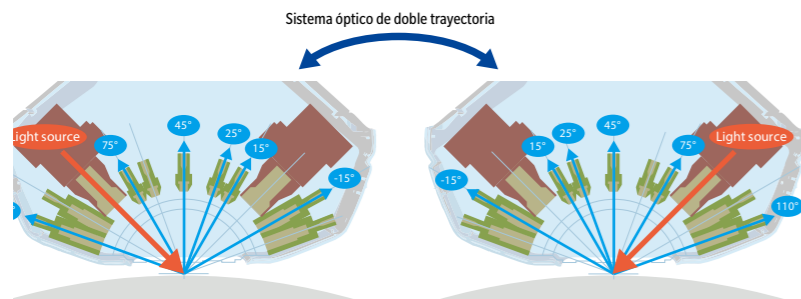


El CM-M6 tiene una pantalla LCD a color de 3.5 pulgadas que puede mostrar valores numéricos y gráficos a colores, para la fácil visualización de los resultados.

**El CM-M6 es un espectrofotómetro compacto, liviano y multiángulo. Incorporando un nuevo “sistema óptico patentado de doble trayectoria”, demuestra una versatilidad sin igual en la medición de distintas aplicaciones.**



## Mediciones Multi Ángulos (1 fuente de luz, 6 ángulos de visión)



Ángulo de Iluminación: 45° Ángulo de visión aspecular: -15°, 15°, 25°, 45°, 75°, 110°  
 \*Éstos 6 ángulos de visión hacen posible detectar colores metálicos y nacarados con mayor precisión que los espectrofotómetros anteriores.

## Sistema óptico de doble trayectoria

El CM-M6 posee sistemas de iluminación/visión simétricos sobre su axis central. Este sistema asegura mediciones precisas aún cuando el instrumento se encuentre levemente inclinado, haciendo posible medir superficies curvas R300 como los espejos laterales.

## Formato compacto, liviano y vertical



Su cuerpo compacto (con cinta de muñeca), puede ser cómodamente manejado con una o dos manos. Además, viene equipado con una serie de funciones ideales para la medición exterior de vehículos como una goma protectora alrededor de la apertura de medición para proteger los objetos medidos de rasguños, y soporte Bluetooth® (opcional) para enviar datos de mediciones a equipos remotos por medio de conexiones inalámbricas.

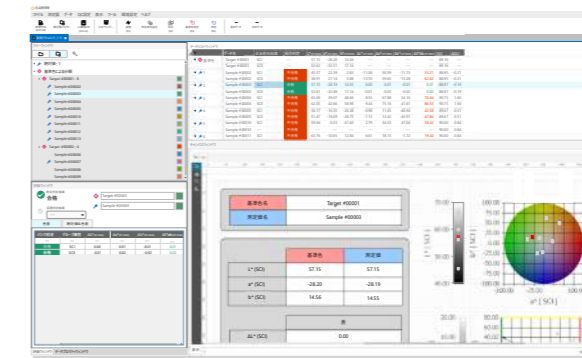
## Abertura de visión de Ø6 mm de diámetro para mediciones de superficies pequeñas

La abertura de visión tiene un diámetro de 6 mm, por lo que superficies pequeñas que eran difíciles de medir con modelos anteriores pueden ser medidas en forma estable.



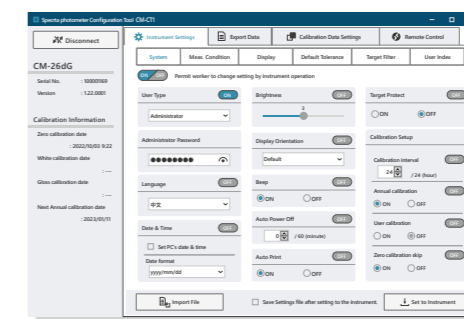
## Software de Datos de Color SpectraMagic NX2 (Opcional)

El SpectraMagic NX2 es un software de gestión del color que ofrece a los usuarios una pantalla personalizable y una amplia gama de funciones para manejar y configurar sus espectrofotómetros o colorímetros desde un ordenador. Los usuarios pueden visualizar listas de datos y crear gráficos de diferencia de color y gráficos espectrales para ayudar en la gestión del color que requiere un juicio basado en numerosos valores e indicadores.

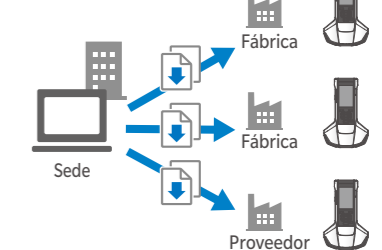


## Herramienta de configuración de espectrofotómetro rápida y fácil de usar CM-CT1 Ver. 1.4 o posterior

El CM-CT1 proporciona a los fabricantes los medios para configurar fácil y rápidamente sus espectrofotómetros CM-M6. Además, cuando se utilizan varios dispositivos o cuando es necesario configurar las mismas condiciones entre varias fábricas o proveedores, los ajustes pueden compilarse en un archivo y compartirse.



Easily unify measurement conditions and environmental settings amongst spectrophotometers



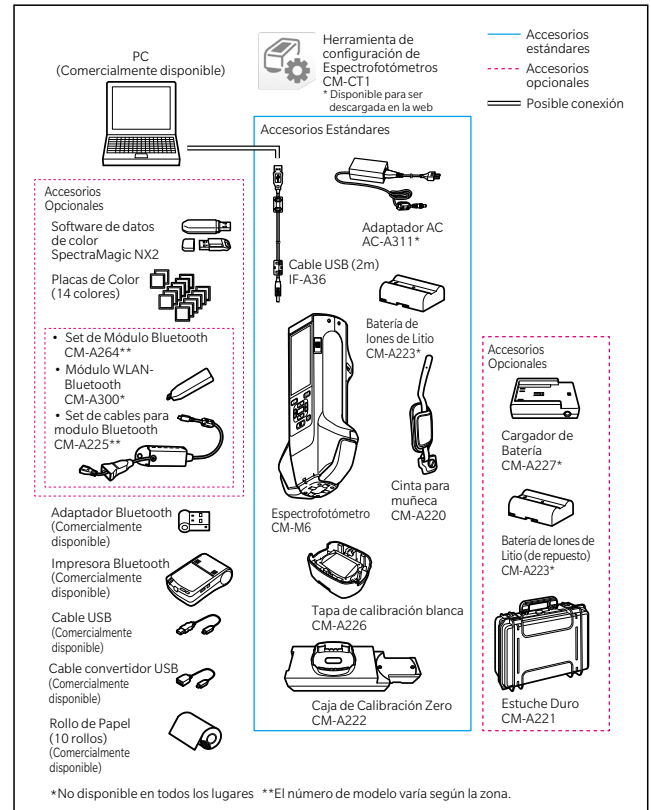
## Herramienta de configuración del espectrofotómetro CM-CT1

- OS: Windows® 10 Pro 64 bits / Windows® 11 Pro.
- CPU: Equivalente a 2,0 GHz o superior
- Memoria: 2 GB o mayor
- Disco Rígido: 10 GB o mayor de espacio libre para la instalación
- Otros: Puerto USB (Para conectar a espectrofotómetros).
- Windows® es una marca comercial o marca registrada de Microsoft Corporation en EE.UU. y otros países.

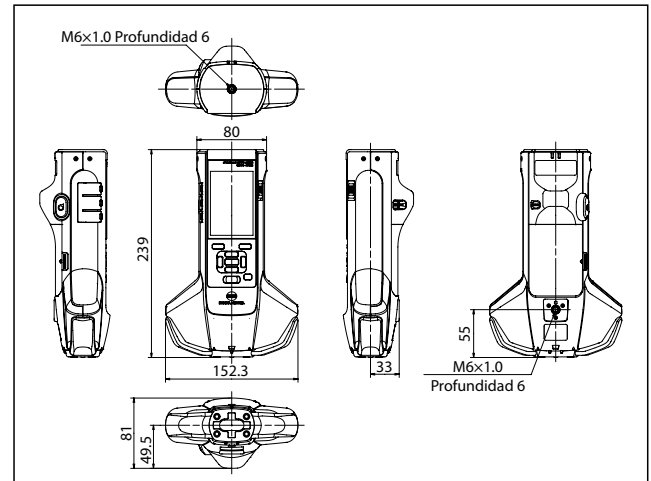
## Especificaciones

Modelo	Espectrofotómetro CM-M6
Sistema de iluminación/ Visión	Iluminación de 45°: ángulos de visión aspecular de -15°/15°/25°/45°/75°/110° con tecnología de doble trayectoria
Detector	Doble matriz de fotodiodos de silicio de 40 elementos
Dispositivo de separación espectral	Filtro lineal variable
Longitud de onda	400-700 nm
Pico de Longitud de onda	10 nm
Rango de medición	6 ángulos: 0-600%; Resolución de salida/pantalla: 0,01 %
Fuente de luz	LED blanco de alto IRC
Tiempo de medición	Aprox. 4,5 segundos
Intervalo mínimo de medición	Aprox. 5 segundos
Rendimiento de la batería	Aprox. 1.500 mediciones/carga (a intervalos de 10 segundos a 23°C)
Área de medición/ Iluminación	Ø6 mm/Ø12 mm
Repetibilidad	Valor de cromaticidad: Desviación estándar dentro de $\Delta E^*ab$ 0,05 (Cuando una placa de calibración blanca se mide 30 veces a intervalos de 10 segundos después de la calibración blanca)
Acuerdo Inter-instrumental	Dentro de $\Delta E^*ab$ 0,2 (Promedio para 12 azulejos de color BCRA Serie II en comparación con los valores medidos con un cuerpo maestro en condiciones de medición estándar de Konica Minolta)
Observador	2° o 10° Observador estándar
Iluminante	A, C, D50, D65, F2, F6, F7, F8, F10, F11, F12 Iluminante del usuario*1 (posibilidad de evaluación simultánea con dos iluminantes)
Datos visualizados	Valores colorimétricos, valores de diferencia de color/gráfico, gráfico de líneas (valores colorimétricos/valores de diferencia de color), evaluaciones pasa/falla
Datos colorimétricos	L*a*b*, L*C*h
Índices	MI, valor FF (valor Flop)
Fórmula de diferencia de color	$\Delta E^*ab$ (CIE 1976), $\Delta(L^*a^*b^*)$ , $\Delta(L^*C^*H^*)$ , CMC (l:c), $\Delta E^*94$ (CIE 1994), $\Delta E00$ (CIE DE2000), $\Delta E$ (DIN 6175), $\Delta E99a$ (DIN 99a), $\Delta E$ (Audi 2000)
Memoria de datos	Datos objetivo: 200 mediciones; Datos de muestra: 800 mediciones
Evaluación Pasa/Falla	Se pueden establecer tolerancias para los valores de diferencia de color
Lenguajes	Japonés, Inglés, Alemán, Francés, Italiano, Español, Chino (Simplificado), Portugués, Ruso, Turco, Polaco
Pantalla	Pantalla LCD TFT en color de 3,5 pulgadas
Interfaces	USB 2.0; Bluetooth (compatible SPP)* WLAN (802.11 a/b/g/n)* *Requiere módulo WLAN/Bluetooth La seguridad WLAN soporta WPA2-PSK (WPA2-Personal) y WPA-PSK (WPA-Personal) para el método AdHoc, y WPA3-PSK (WPA3-Personal), WPA2-personal y WPA-PSK (WPA-Personal) para el método de infraestructura
Energía	Batería recargable de iones de litio (extraíble), adaptador AC dedicado
Tiempo de carga	Aprox. 5 horas cuando no tiene el cargador
Temperatura de Operación/Rango de humedad	0°-40°C, humedad relativa es 85% o menor (a 35° C) sin condensación
Temperatura y humedad de almacenamiento	-20°-45°C, humedad relativa es 85% o menor (a 35° C) sin condensación
Tamaño (An×Al×F)	Aprox. 152x239x81 mm

## Diagrama de Sistema



## Dimensiones (Unidades: mm)



\*1: Se requiere el software opcional de datos de color SpectraMagic NX2 Pro para ajustar los iluminantes configurados por el usuario.

- KONICA MINOLTA, el logotipo y el símbolo de Konica Minolta, "Giving Shape to Ideas" y SpectraMagic son marcas registradas o marcas comerciales de Konica Minolta, Inc.
- Bluetooth® es una marca registrada de Bluetooth SIG, Inc. y se utiliza bajo licencia
- Las pantallas mostradas son sólo para fines ilustrativos
- Las especificaciones y el aspecto que aquí se muestran están sujetos a cambios sin previo aviso

**PRECAUCIONES DE SEGURIDAD**

Para un uso correcto y para su seguridad, asegúrese de leer el manual de instrucciones antes de utilizar el instrumento.

- Conecte siempre el instrumento a la corriente de voltaje especificada. Una conexión incorrecta puede provocar un incendio o una descarga eléctrica
- Asegúrese de usar la batería indicada. Usar baterías inadecuadas puede provocar un incendio o un choque eléctrico

ISO Certifications of KONICA MINOLTA, Inc., Sakai Site

JQA-QMA15888  
 Design, development, manufacture/  
 manufacturing management, calibration, and  
 service of measuring instruments

JQA-E-80027  
 Design, development, manufacture, service and sales  
 of measuring instruments